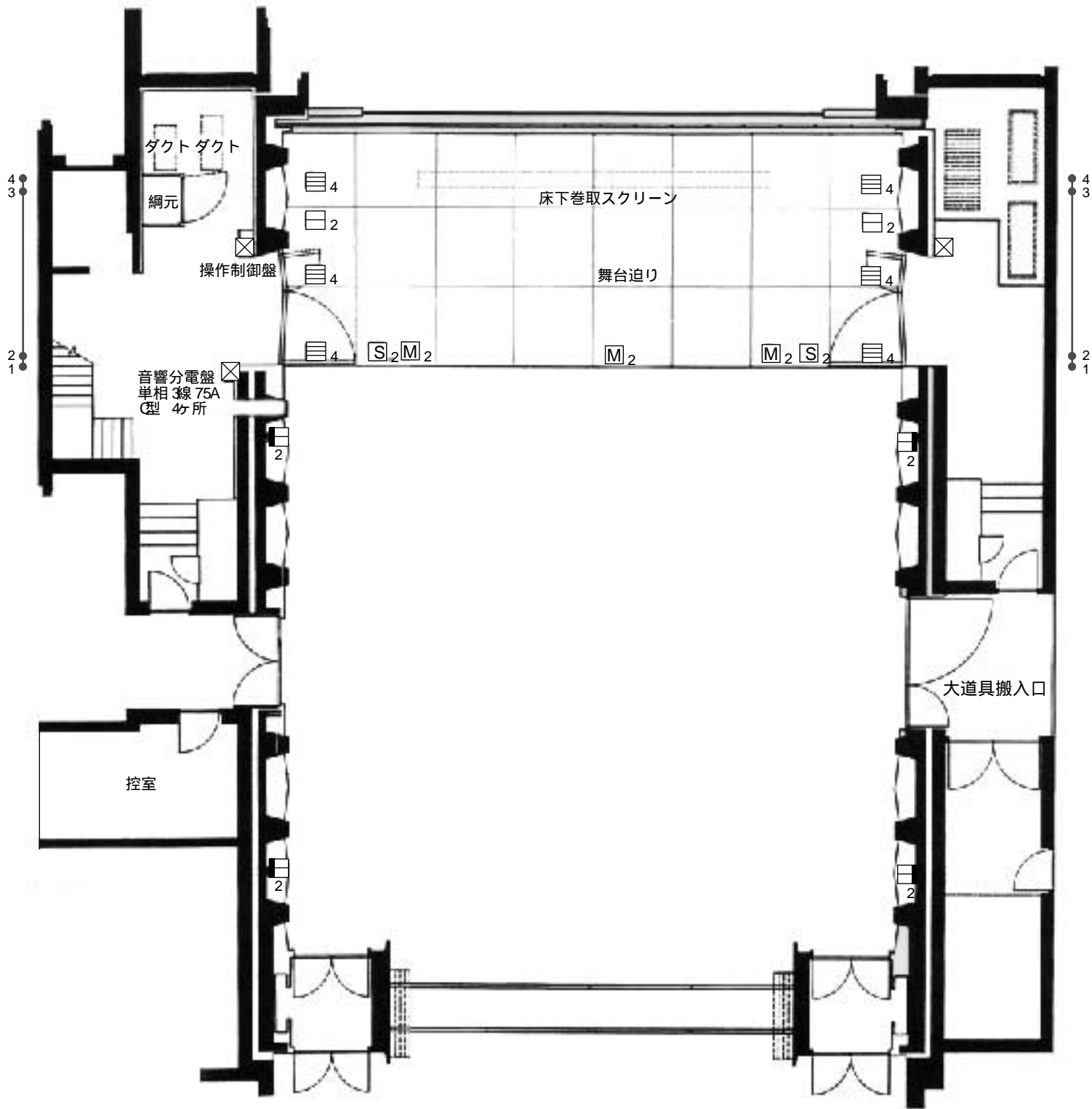
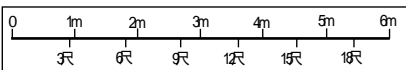


熊谷文化創造館「月のホール」舞台平面図

S: 1/125



間口 10m800(4間)
 高さ 5m400(3間)
 奥行 5m800(2間5尺5寸)
 搬入口 間口 2m700(9尺)
 高さ 2m700(9尺)



1	プロセニウムパネル
2	第1吊物パトン(200kg)
3	第2吊物パトン(200kg)
4	第3吊物パトン(200kg)

舞台音響設備

M ₂	フロアマイクコンセント
S ₂	フロアスピーカーコンセント
⊗	舞台袖コンセント盤

舞台照明設備

□ ₂	⊗型 30A2口用フロアコンセント
≡ ₃	⊗型 30A3口用フロアコンセント
≡ ₄	⊗型 30A4口用フロアコンセント
■ ₂	⊗型 30A2口用ウォールコンセント